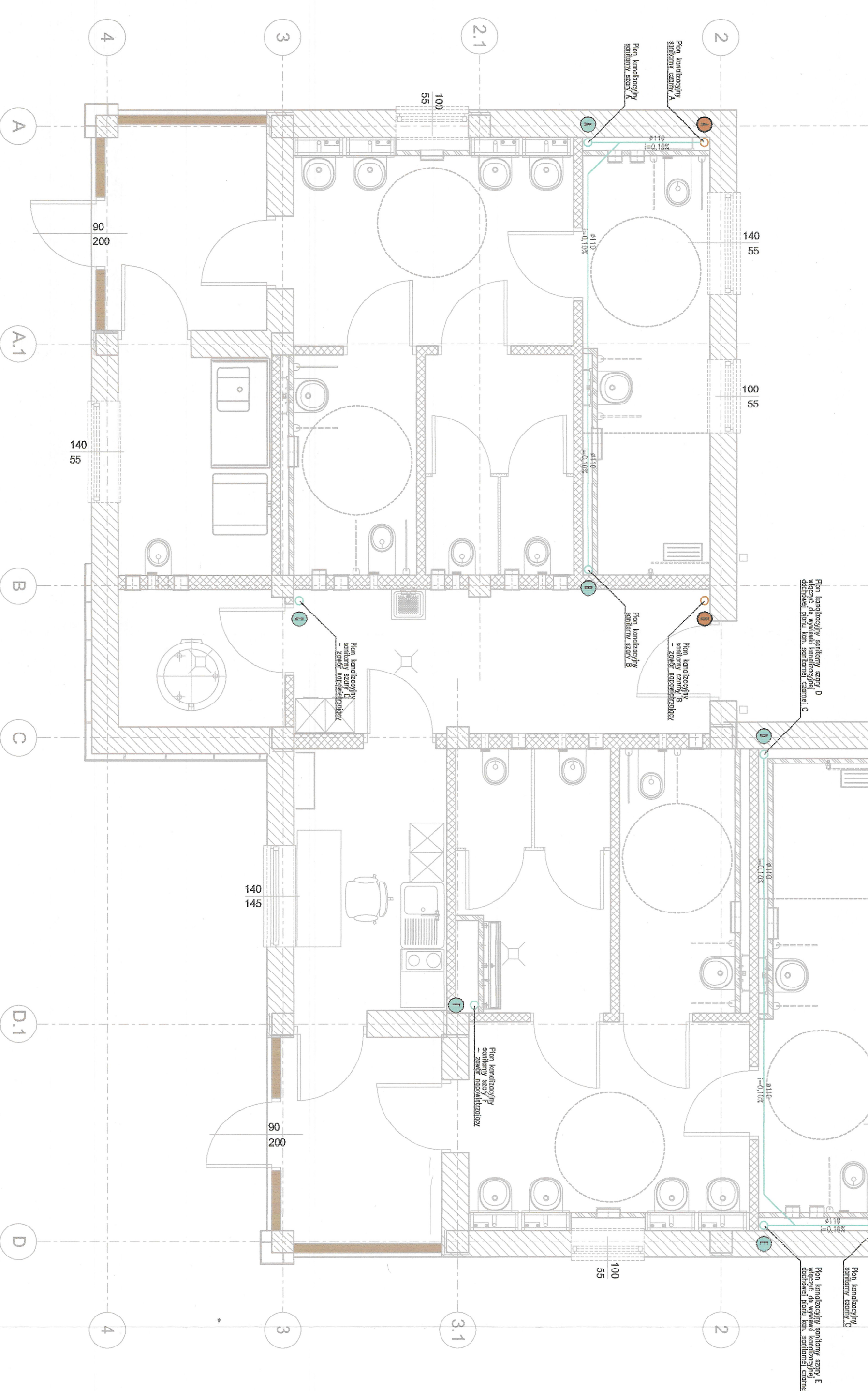
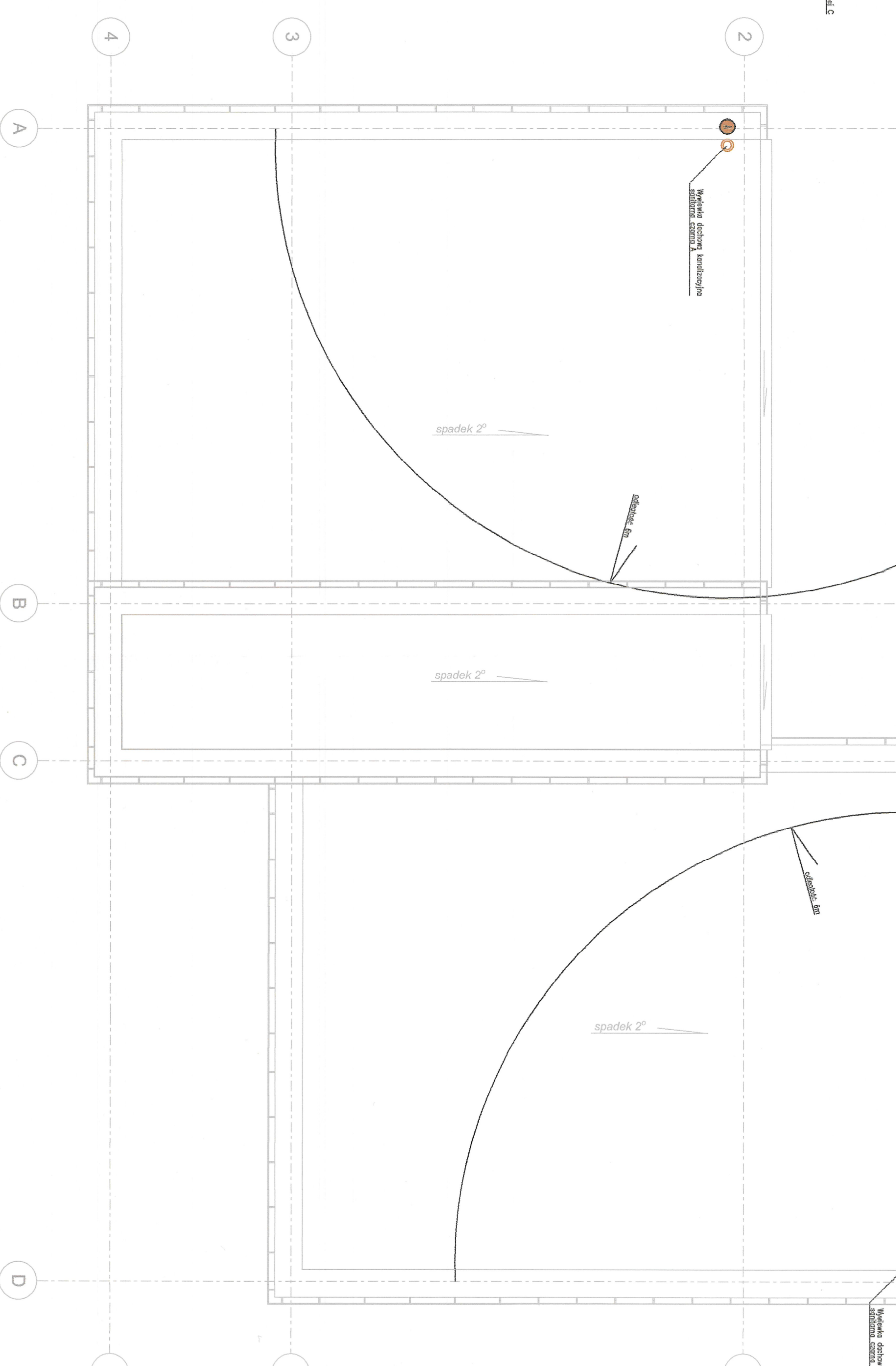



Rzut parteru
Instalacja sufitowa, skala 1:50



Rzut dachu
Wymiarki kanalizacyjne, skala 1:50



INWESTOR



Gmina

Gdka

Skarb Państwa - Generalny Dyrektor Dróg Krajowych i Autostrad

reprezentowany przez

Generalną Dyrekcję Dróg Krajowych i Autostrad Oddział w Szczecinie

al. Bohaterów Warszawy 33, 70-540 Szczecin


WYKONAWCA

BUDIMEX S.A.

ul. Świerki 43

01-040 Warszawa

JEDNOSTKA PROJEKTOWA



TRAKT

Sp. z o.o. z siedz. w Gdyni

40-159 Gdynia, ul. Jesionowa 52

tel. 58 222 72 73 w. 100, 120, 130-134

budimex

B.A.

ul. Świerki 43, 01-040 Warszawa

ZAMIERZENIE INWESTYCYJNE

Projekt i budowa obwodnicy Brzozowa w ciągu S3 oraz dostawianie drogi krajowej nr 3 do parametrow drogi ekspresowej na odcinku Brzozowo-Mielkowo

ZADANIE

Budowa obwodnicy Brzozowa w ciągu S3 oraz rozbudowa drogi krajowej nr 3 do parametrow drogi ekspresowej na odcinku Brzozowo-Mielkowo

TOM

TOM IX i - PROJEKT ARCHITEKTONICZNO - BUDOWLANY

ARCHITEKTURA MOP Projektów zachodu. Toalet i elementów małej architektury

Tom IX i/3 - Budynki WC oraz obiekty małej architektury - część instalacje sanitarne

TYTUŁ RYSUNKU

RZUT PARTERU I DACHU

INSTALACJA KANALIZACJA

FUNKCJA	IMIE I NAZWISKO	BRANŻ/MANIER UPRAWNIEN	POPS
PROJEKTANT	mgr inż. Sławomir Pięchala	Instalacyjny/183554	337
SPRACOWUJĄCY	mgr inż. Adam Sienkiewicz	Instalacyjny i SLK424-FPNC012	48
SPRACOWUJĄCY	mgr inż. Bartosz Chwałek		48
NR UMOWY	SYGNA	STADIUM	BRANŻA
PRZEMIANOWY	DATA	WZNIENISZ	INST. SANITARNE
(PRZEMIANOWY)	2018	PMB	NR RYS.

06/PAR-1-1-PB-01